

Číslo inspekce: **006/03/2023**

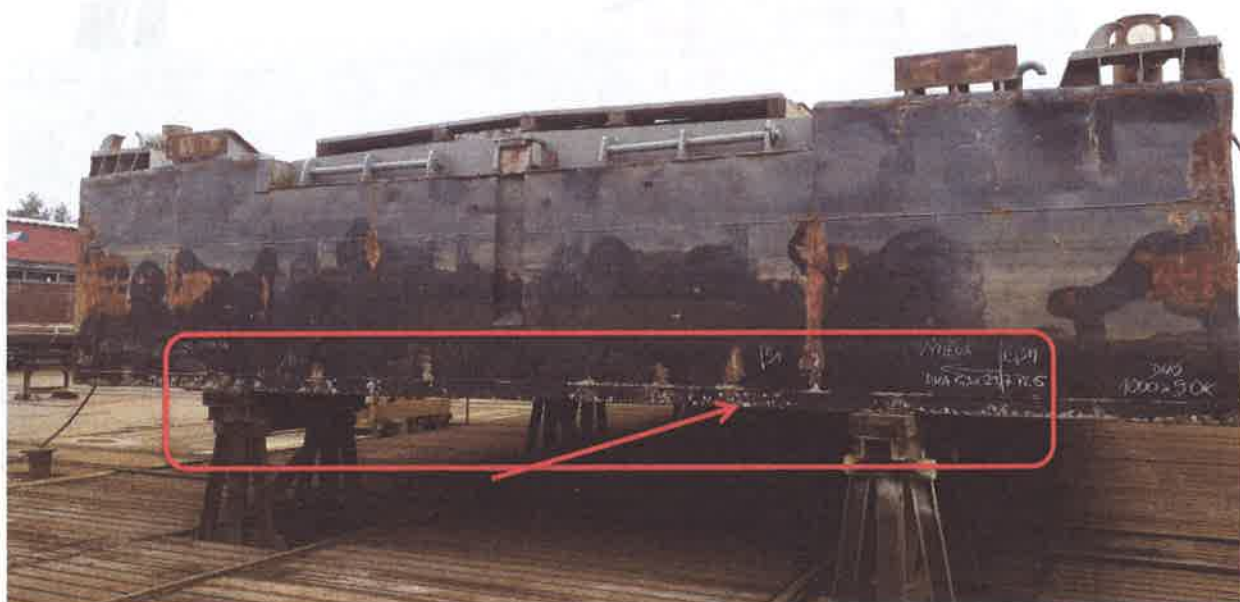
Objednavatel: **Povodí Labe, státní podnik  
Víta Nejedlého 951, 500 03 Hradec Králové, IČO 70890005**

Plavidlo: **BPP406 PL 32103863**

Druh inspekce: **Pravidelní inspekční prohlídka**

Dne 8.3.2023 byla provedena na výtahu Loděnice Chvaletice pravidelná inspekční prohlídka plavidla včetně inspekce a proměření tloušťky obšívky ( viz . měřicí protokol)

1. K plavidlu nebyla předložena dokumentace, v minulosti byla provedena částečná oprava obšívky dna a boků. Zaznačeno v měřicím protokolu. Nátěr nově vsazené obšívky je soudržný a celistvý s místními poškozeními v minimálním rozsahu.
2. Původní dnová obšívka v části od Ž.Č. 0 do Ž.Č. 43+200 v šířce 7000 mm symetricky k ose plavidla je ve velmi špatném stavu s nespočtem netěsností (otvory o průměru až 30mm způsobené důlkovou korozí) a tloušťkou od 0 do 4mm. Obšívku v této části plavidla vyměnit vsazením PL6 x 21700 x 7000 mm. Dnová žeburní výztuž je v pořádku, nevykazuje deformace ani nadměrnou korozi. Je však na zvážení při výměně dnové obšívky uvažovat s kompletní demontáží původní obšívky včetně žeburní výztuže a instalací kompletně nového dna včetně nových žeburních profilů. Podélné výztuhy a příčné vodotěsné přepážky zachovat, případně vyrovnat.



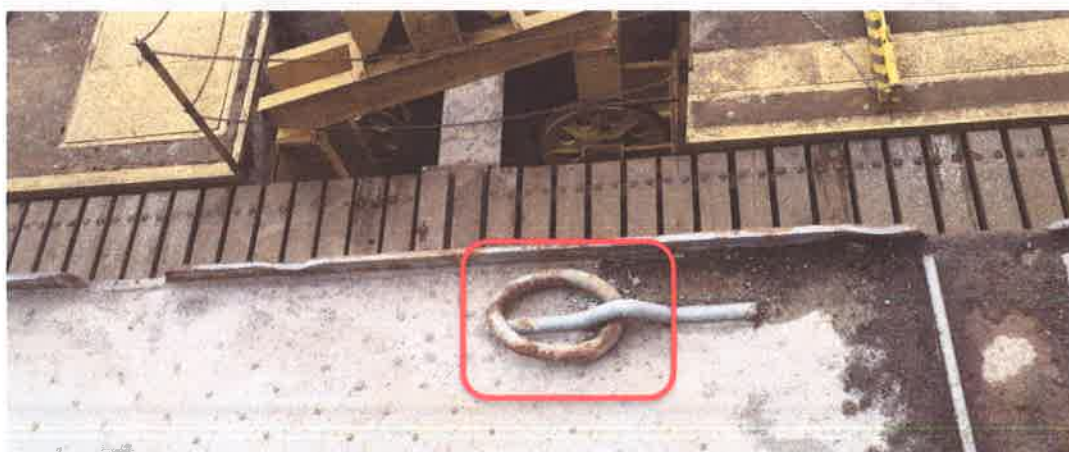
3. V podhonu příď vsadit nový PL6 x 550 x 7000 mm ( TL 4mm s houbkovou důlkovou korozí)



4. Na boku příď PS vsadit boční obšívku v rozsahu PL6 x 400 x 500mm



5. Vyměnit všechny vázací kruhy na ochozech na LS a PS za nové. Jsou natažené a částečně prasklé.



6. Vyvařit a zabrousit zdvojená pacholata na zádi PS a LS



7. Obnovit nátěr ponorových stupnic na LS a PS



8. Obnovit gumová těsnění u průlezů do vodotěsných prostor na ochozech LS a PS příď a zád'.



9. Obnovit těsnění u poklopů do kolizních prostorů včetně promazání a zprovoznění uzávěrů.



10. Opravit ocelové profily odrazníků na předním čele včetně zhotovení nové výdřevy.



11. Promazat všechny manipulační navijáky na plavidle.



**Výsledek inspekce a závěr:**

Vzhledem k tomu, že plavidlo má závažné závady viz bod 2. tohoto zápisu, je plavidlo považováno za **technicky nezpůsobilé provozu**. Vzhledem k závažnosti závady dle bodu 2., plavidlo již nelze spustit na vodu. Pro získání platného lodního osvědčení je nutné odstranit závady uvedené v tomto inspekčním zápisu. Opravy provést v souladu dobrou loďařskou praxí a za dozoru akreditovaného inspekčního orgánu.

**Příloha :**

Protokol o proměření obšívky ze dne 8.3.2023

V Háji u Duchcova dne 8.3.2023



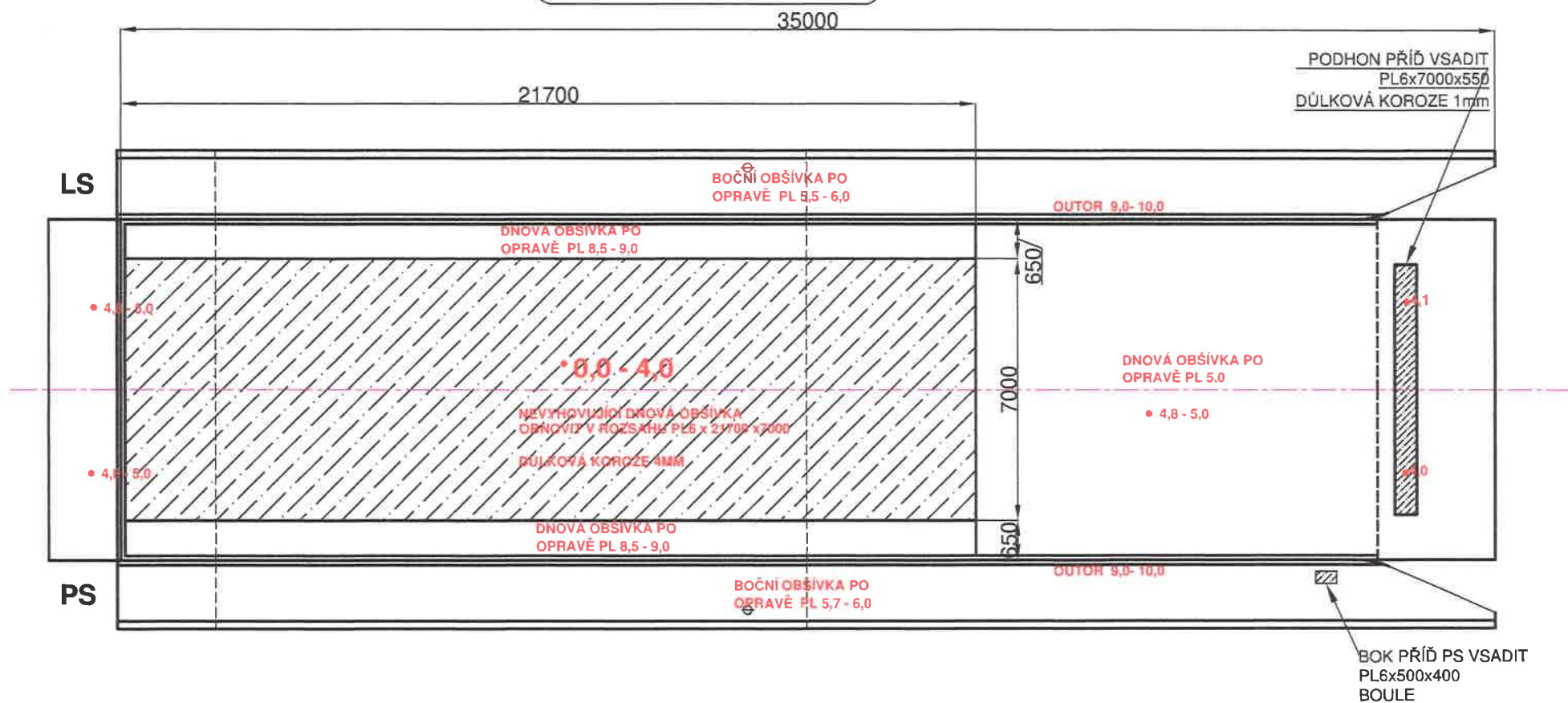
Eduard Hacker  
Inspektor plavidel



# PROTOKOL MĚŘENÍ OBŠÍVKY

PLAVIDLO : BPP 406

EVČ: PL32103863



OBLAST NEVYHOVUJÍCÍCH HONOT PO ZOHLEDNĚNÍ KOREKCE NA KOROZI

Měřicí přístroj : SCHUT TM8812 KM 020  
N 901029

ES-TRIN ČÁST II, KAPITOLA 3. 01.3.02	
Obšívka dno min.tl.	3,6 mm
Obšívka outor min.tl.	4,5 mm
KOREKCE TL. NA DŮLKOVOU KOROZI	-0,0 mm
NEJISTOTA MĚŘENÍ	±0,3 mm



Měření provedl : Ing. Eduard Hacker

Místo : Loděnice Chvaletice  
na suchu

Dne: 8.3.2023



